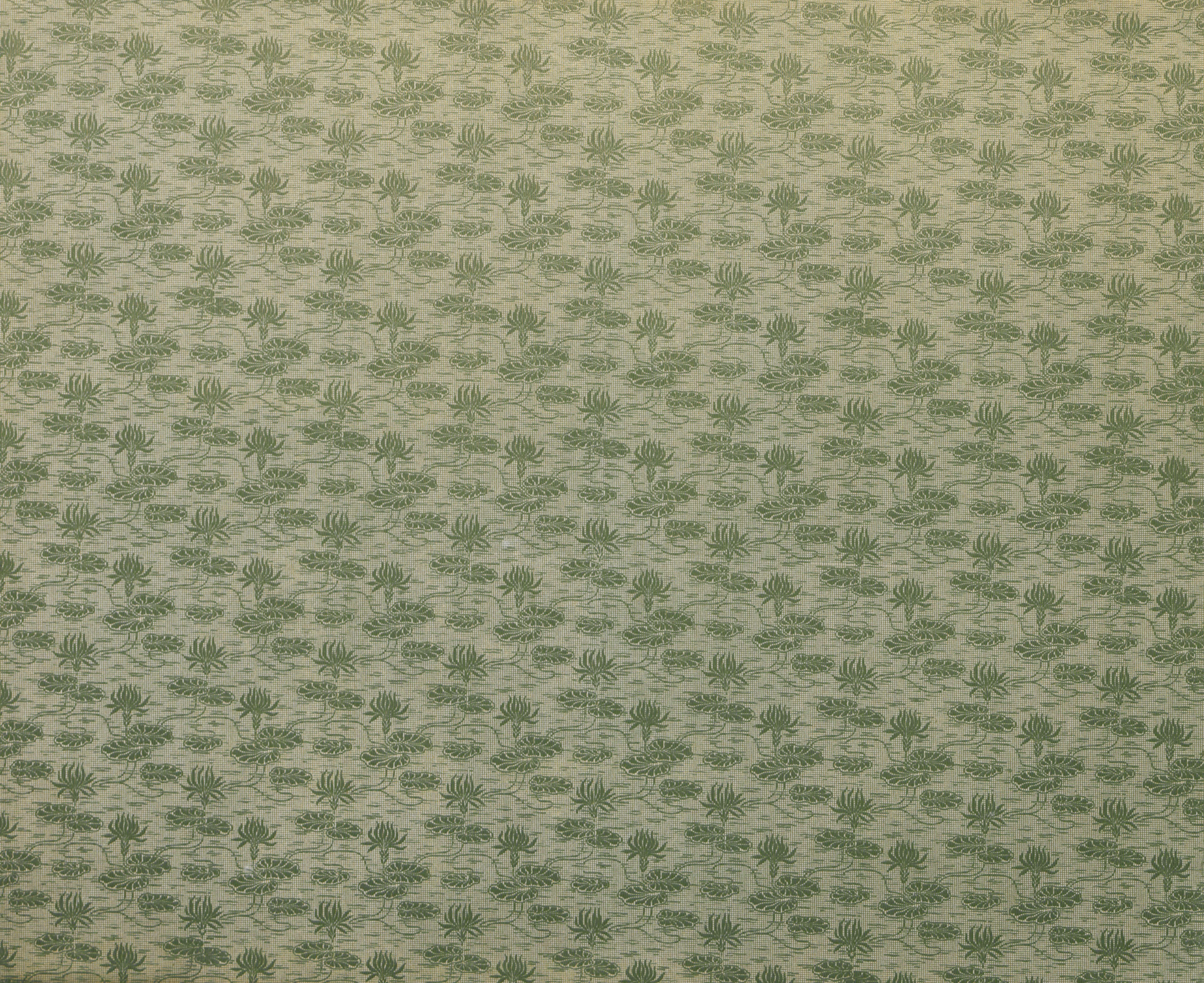


Expozițiunea din Sibiiu

1905





Muzeul istoric și etnografic al „Asociațiunii pentru literatura română
și cultura poporului român.“



VEDERI

din

Expozițiunea etnografică și istorică-culturală

aranjată la

inaugurarea Muzeului în Sibiu,

August 1905.



Sala festivă a Muzeului.



Secțiunea industriei de casă. (I. Țăsături.)



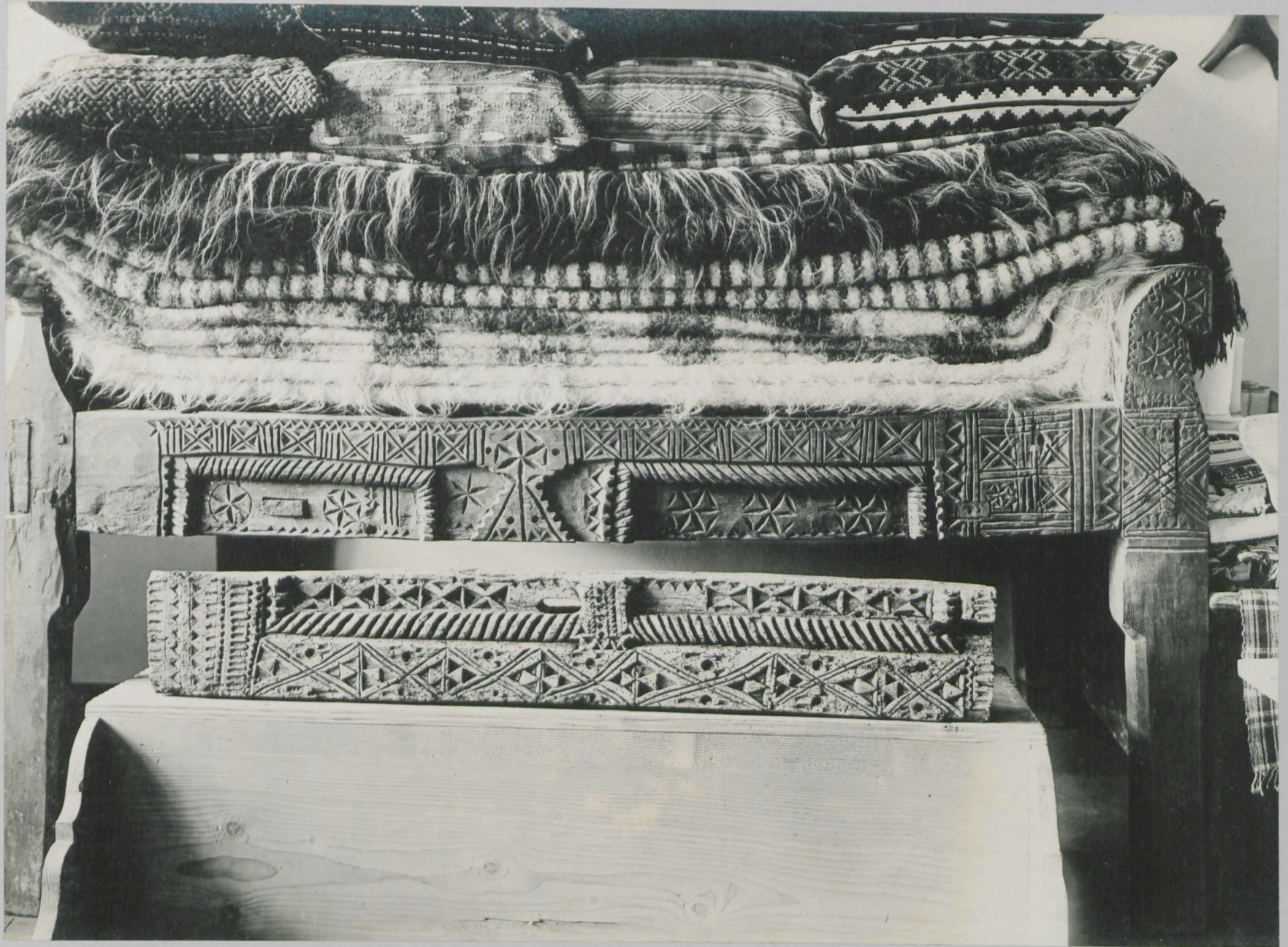
Secțiunea industriei de casă. (II. Sortimi.)



Secțiunea industriei de casă. (III. Covoare.)



Camera țărănească din Transilvania.



Sat țărănesc sculptat din Săliște.



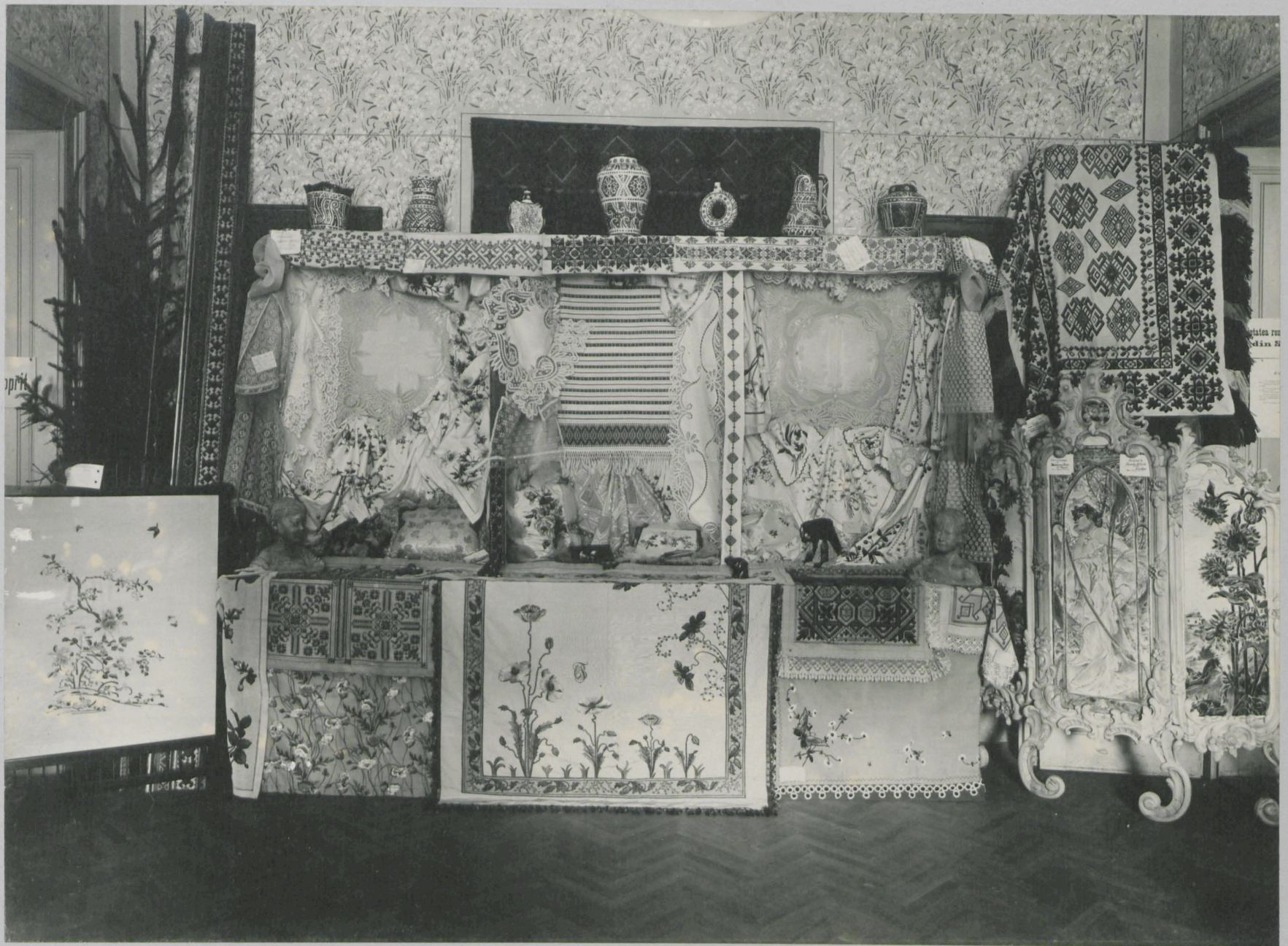
Întrarea „Junilor” în Brașov.



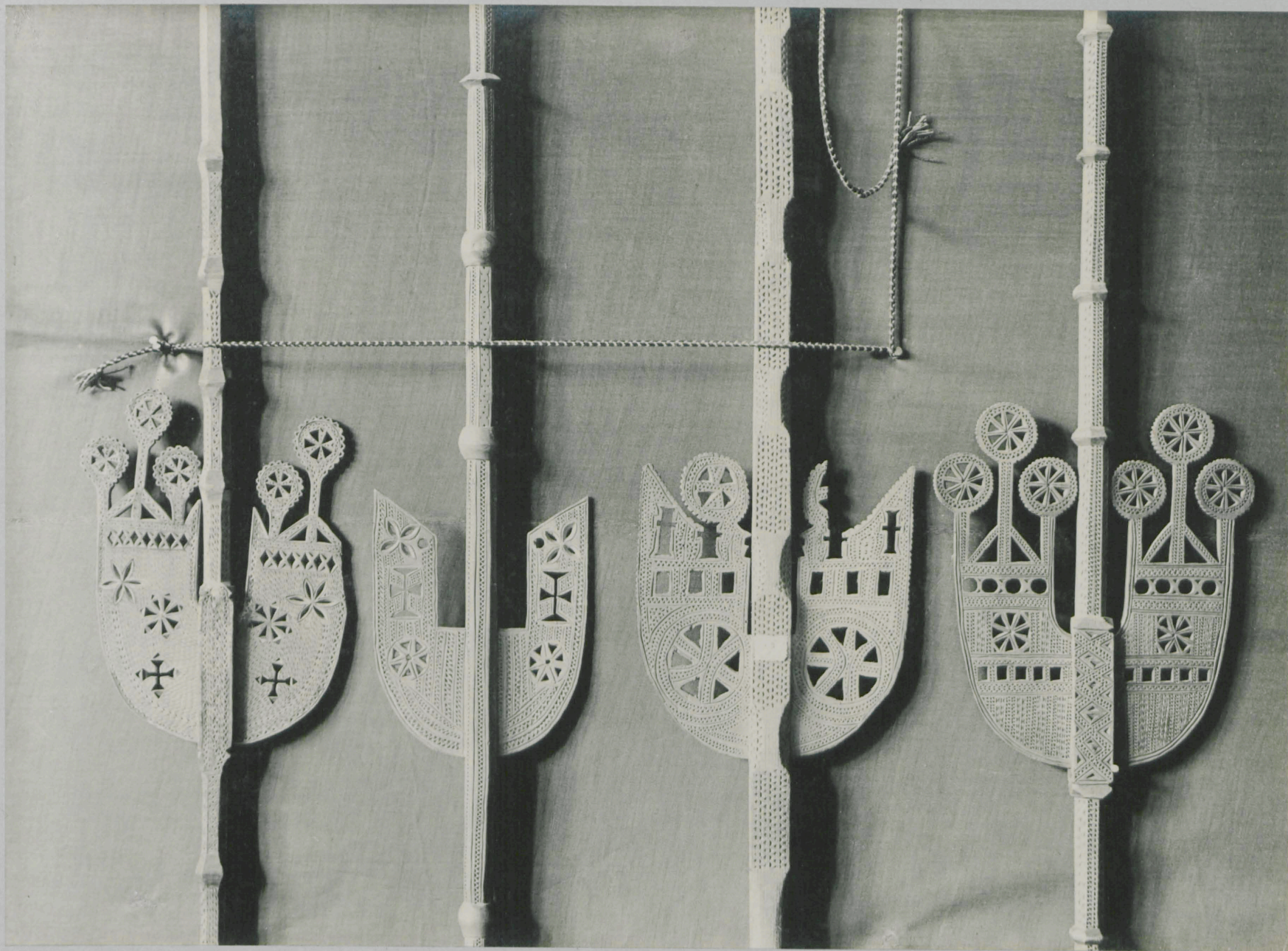
Din secțiunea istorică.



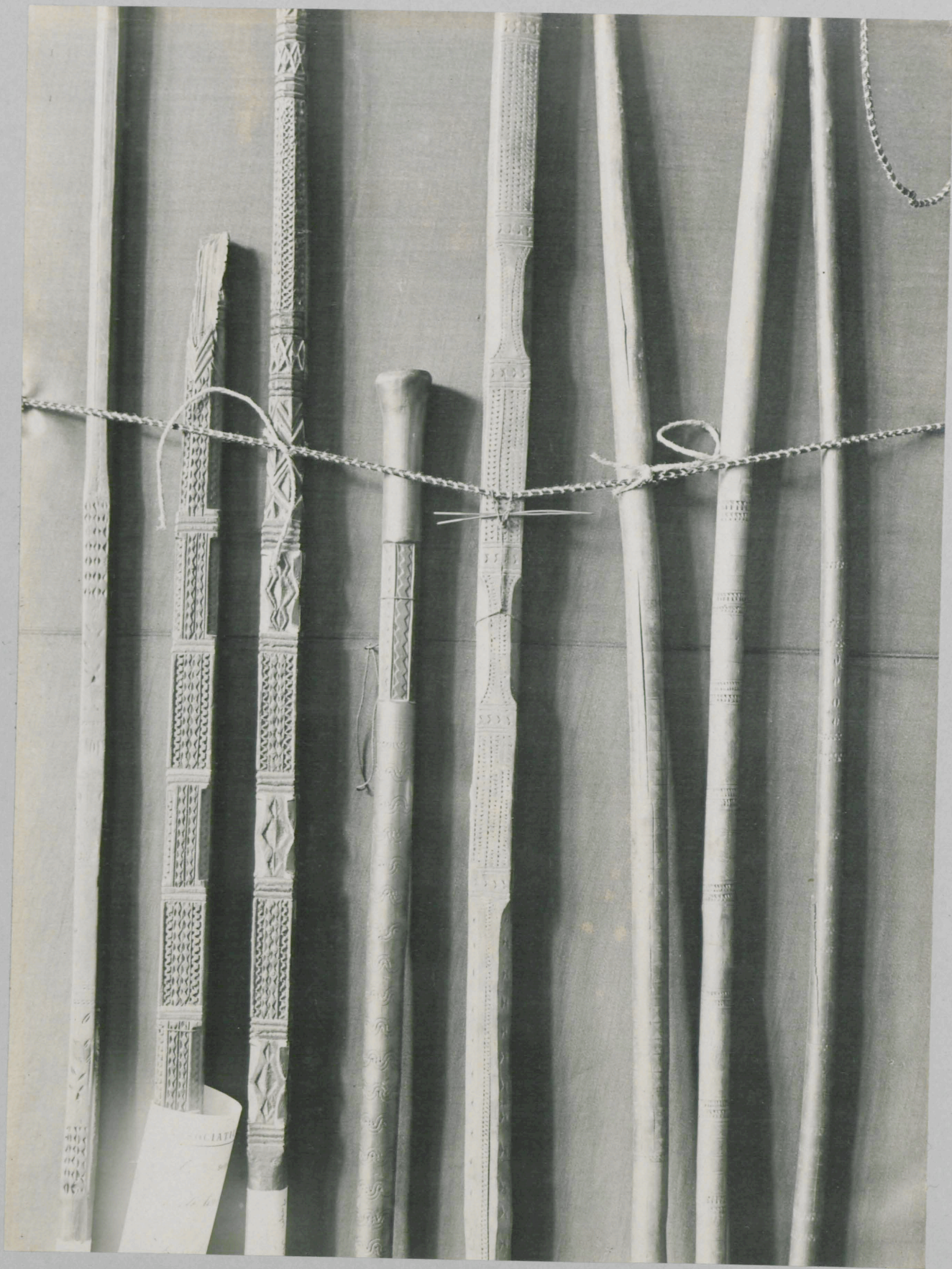
Din secțiunea Bisericească.



Industria de artă.



Furci de kors încrestite (I.)



Furci de kors încrestite (II.)



Bete ciobănești și forme pentru caș.

